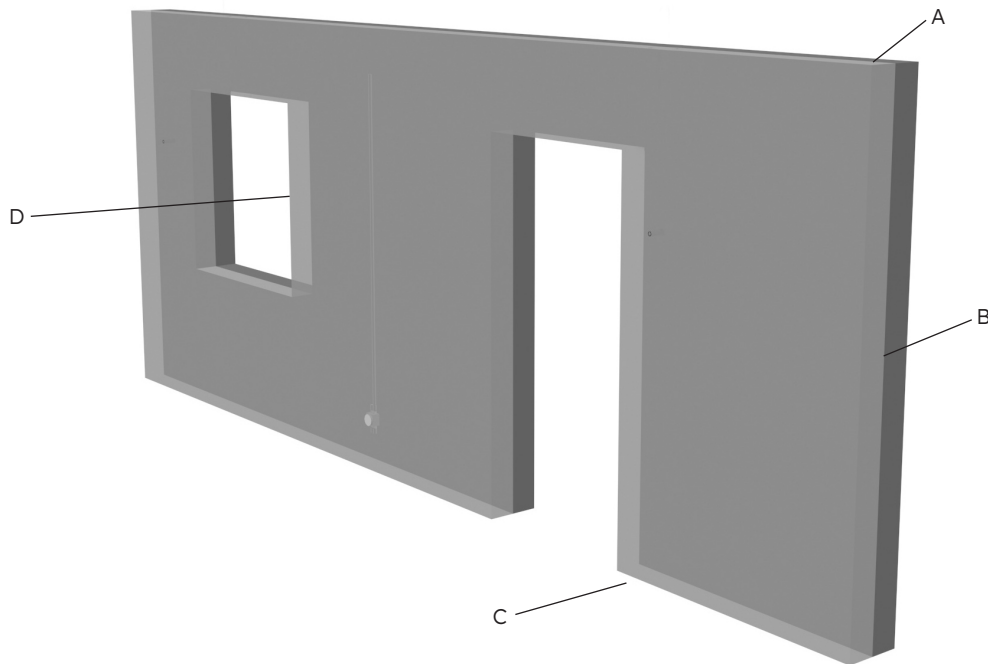


Halvsandwichvägg



Halvsandwichvägg

En halvsandwichvägg består av en bärande inner-skiva av 150 mm betong och isolering upp till 300 mm i tjocklek.

Isolering med cellplast är standard och är tålig mot regn och fukt. Stenullsisolering och högvärdig isolering (PIR) finns som tillval. På byggarbetsplatsen kompletteras halvsandwichväggen med ett ytterskikt av tegel, skivmaterial eller puts. Vi rekommenderar att cellplastisoleringen kompletteras med en stenullskiva innan putsskiktet läggs på för att öka kvaliteten på putsskiktet.

Halvsandwichväggen utförs objektsanpassad i olika höjder och längder.

Väggen kan levereras med ingjutna eldosor och elrör samt urtag för dörrar och fönster enligt beställarens önskemål.

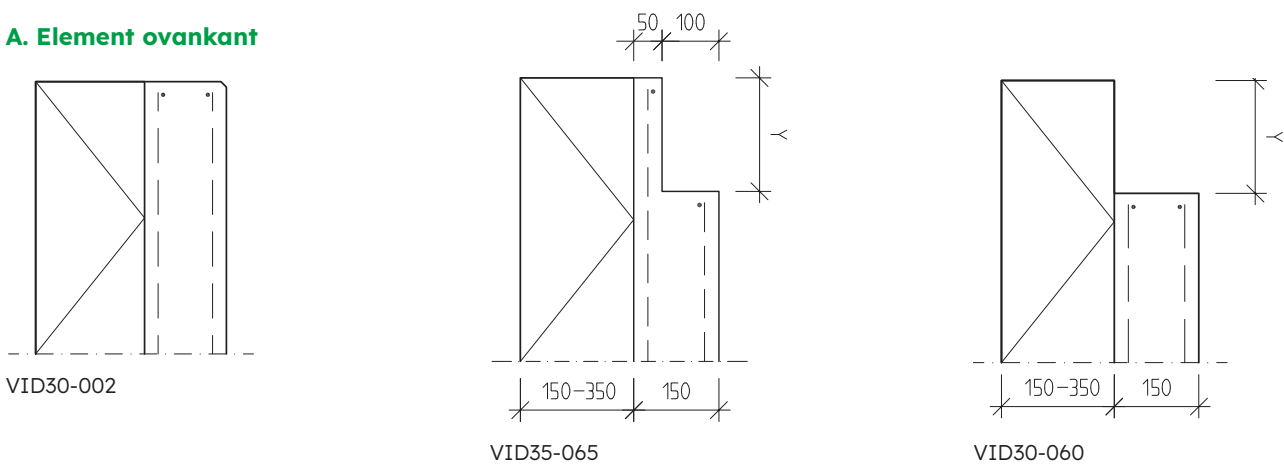
U-värden för halvsandwichvägg

Isoleringskvalitet	Isolerings tjocklek (mm)	Optimalt U-värde (W/m ² *C) *
Cellplast Grey = 0,031	170	0,183
	200	0,158
	250	0,130
	300	0,110
Stenull = 0,035	170	0,205
	200	0,177
	250	0,144
	300	0,123
PIR-isolering = 0,026	150	0,163
	170	0,146
	200	0,126
	250	0,103
Kooltherm = 0,020	150	0,144
	170	0,129
	200	0,112
	250	0,092

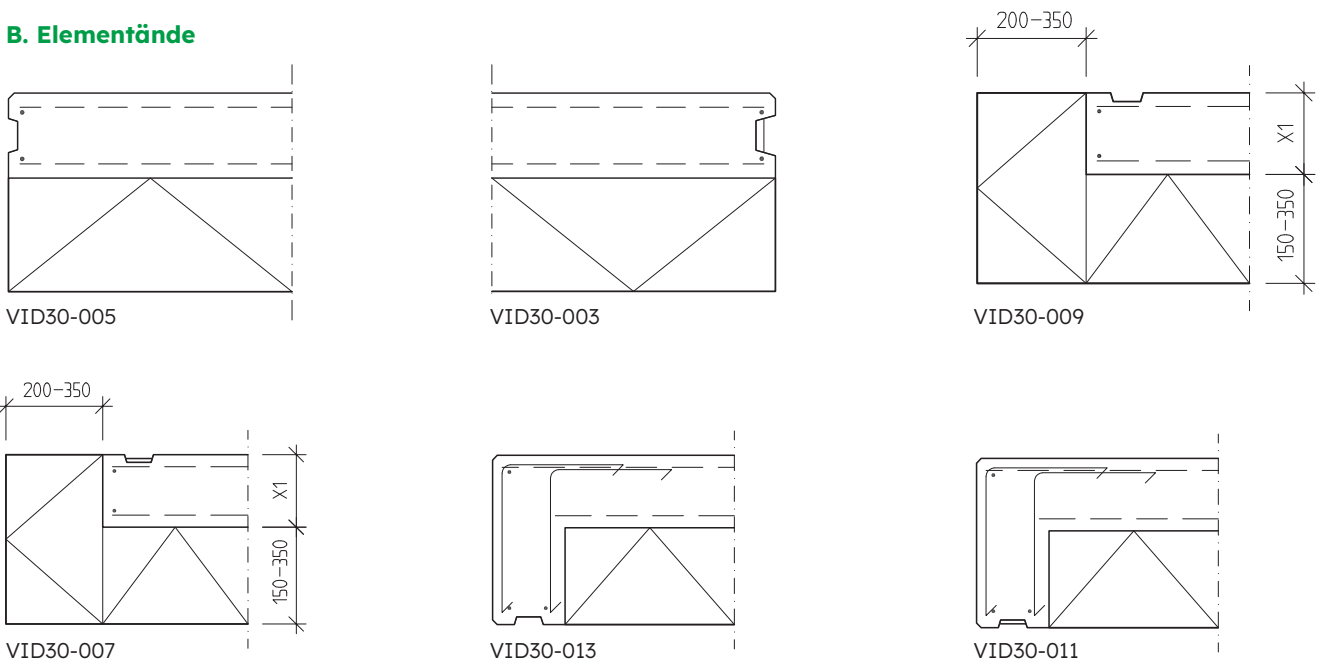
* Optimalt U-värde där hänsyn tagits till förbindningar mellan bärande och hängande skiva i väggelementet. Eventuella förtjockningar, till exempel runt fönster och dörrar, är ej beaktade.

Littera	Typände	Nivå	Beskrivning
A	VID30-002	Standard	Elementände med rak ovkant
	VID30-060	Standard	Elementände ovkant med bjälklagshylla
	VID35-065	Tillval	Elementände ovkant med betongförstärkt bjälklagshylla
B	VID30-005	Standard	Elementände med igjutningsfog
	VID30-003	Tillval	Elementände med kraftupptagande igjutningsfog
	VID30-009	Standard	Elementhörn med igjutningsfog
	VID30-007	Tillval	Elementhörn med kraftupptagande igjutningsfog
	VID30-013	Standard	Elementhörn med igjutningsfog
	VID30-011	Tillval	Elementhörn med kraftupptagande igjutningsfog
C	VID30-001	Standard	Elementände nederkant
D	VID28-014	Standard	Fönsterurtag (fönsterinfästning i betongklack)
	VID28-016	Tillval	Fönsterurtag med extra randisolering (fönsterinfästning i plåtbleck)

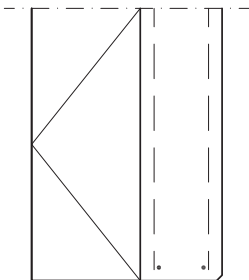
A. Element ovkant



B. Elementände

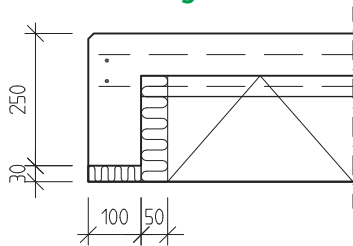


C. Elementände nederkant

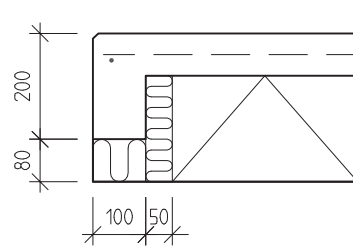


VID30-001

D. Fönsteruttag



VID28-014



VID28-016