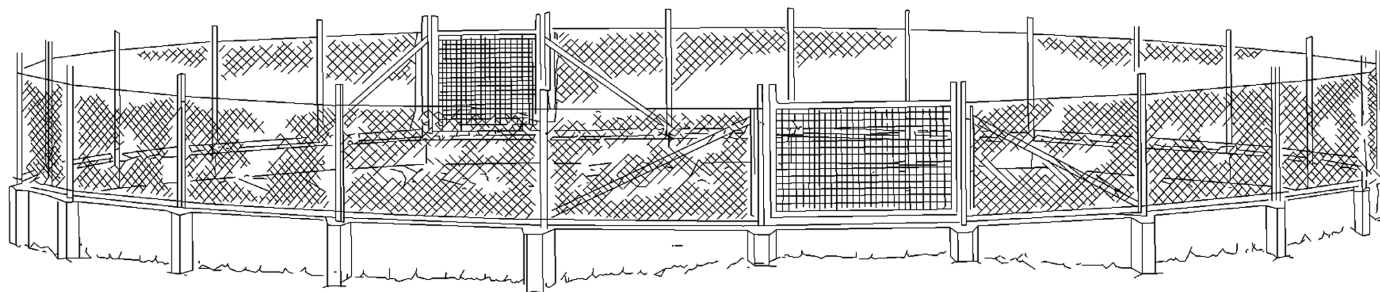
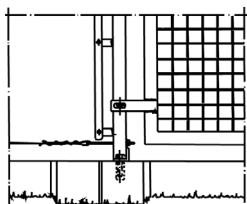


Tillvalsprodukter för behållare

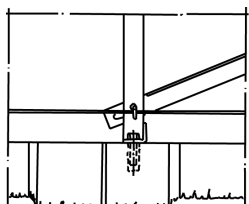
Skyddsräcke



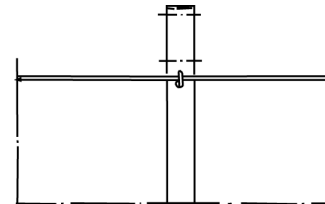
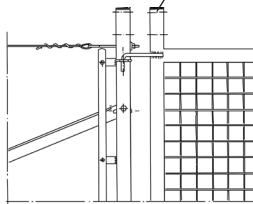
Detalj 1



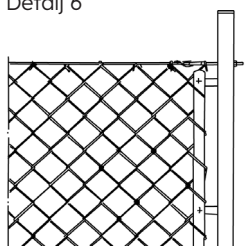
Detalj 2



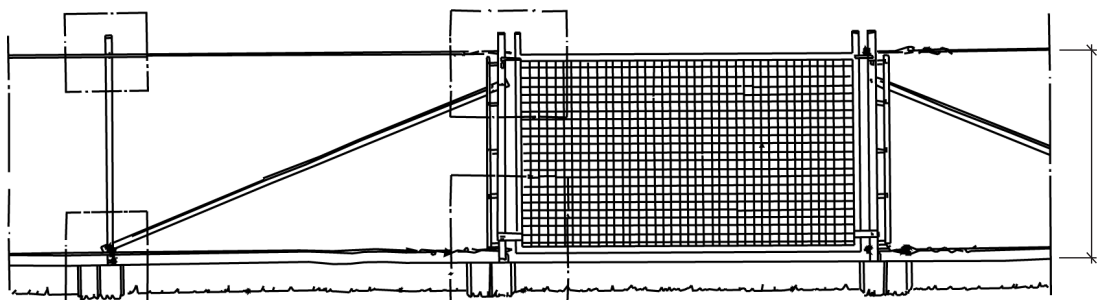
Detalj 3 & 4 Hål för taggtråd Detalj 5



Detalj 6



Detalj 5



1200

Detalj 2

Detalj 1

Montering

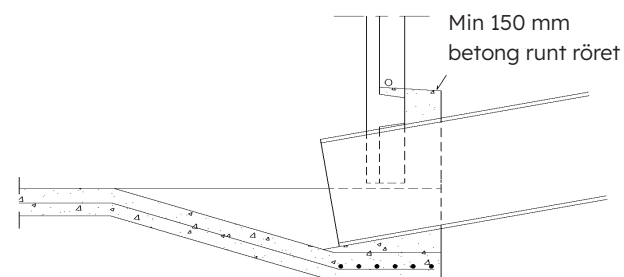
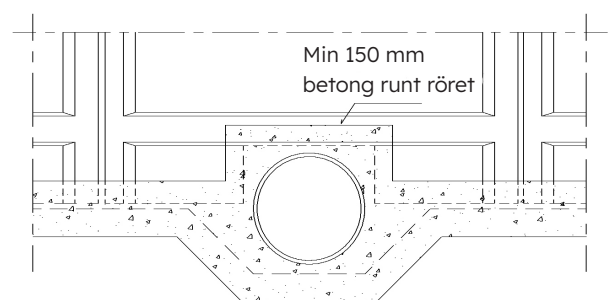
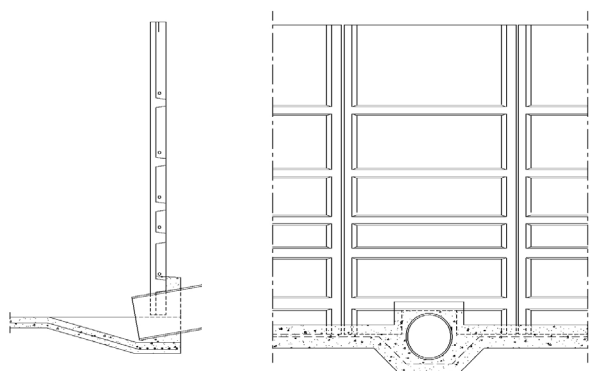
Montera ramstolparna, vänster respektive höger.

- Båda stolparna ska placeras på samma betongelement (detalj 1).
- Montera därefter mellanstolparna. Börja med stolpen närmast ramen. Stolpen sätts i det element som är närmast ramen (detalj 2).
- Montera diagonalsträvor på båda sidor om ramen (detalj 2 & 3).
- Häng på ramen.
- Spänn upp stagtråden upp till och nertill med hjälp av spännskruvarna (detalj 4 & 5).
- Öppna en ögla upp till på nätet och häng nätet på stagtråden. Upprepa detta sedan med ca en meters mellan-

rum. Sträck nätet provisoriskt med hjälp av plattstålen som trädde in i nätmaskorna och därefter skruvas fast vid ramstolparna. Gå sedan tillbaka och öppna en ögla i varannan maska – gäller både upp till och nertill. Haka sedan nätet och förslut ögla. Om så behövs, lossa på plattstålet och spänn om nätet (detalj 6).

En nätlängd kan mycket lätt delas genom att en trådspiral öppnas i båda nätkanterna och skruvas upp. Den urdragna spiralen kan användas för att skarva två nät delar. Ramen kan låsas med hänglås. Om så önskas, kan nätet upp till kompletteras med två taggtrådsrader. (Hänglås och taggtråd ingår ej i leveransen).

Håltagning för kulvertrör



Pumpgrop

