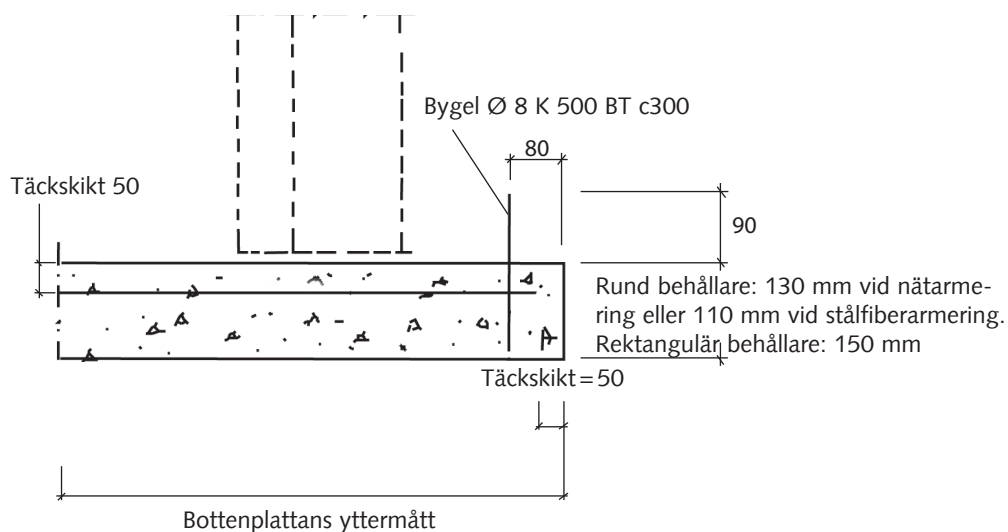


Armering

i bottenplatta till behållare (ej utsatt för utvändigt vattentryck).



Rund behållare

Armeringsalternativ

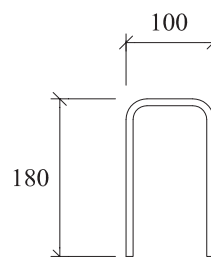
- Nät 6150, skarvlängd min 200 mm
- Stålfiberarmering Dramix 80/60 eller likvärdig, 20 kg/m³ betong

Bygel

Ø 8 B 500 BT c 300

Klipplängd = 420

Bygeln trycks ned i samband med gjutning av bottenplattan.



Fyrkantig behållare

Armeringsalternativ

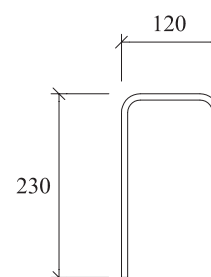
- Nät 6150, skarvlängd min 200 mm

Bygel

Ø 8 B 500 BT c 300

Klipplängd = 500

Bygeln trycks ned i samband med gjutning av bottenplattan.



Motgjutning

