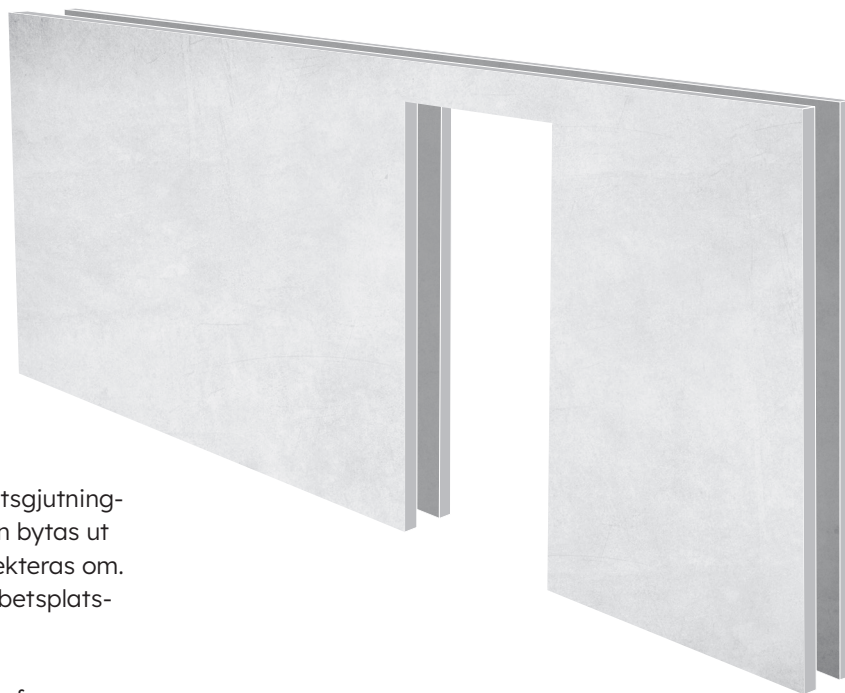


Skalvägg



Skalvägg

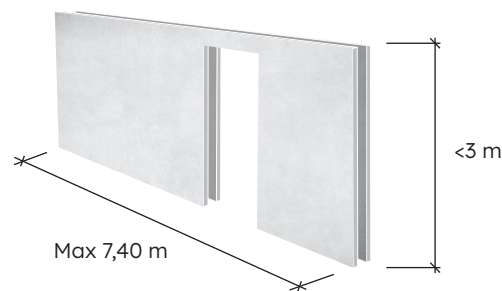
Skalväggen förenar snabbheten i prefab med platsgjutningens konstruktiva fördelar. En platsgjuten vägg kan bytas ut mot en skalvägg utan att stommen behöver projekteras om. Skillnaden är att du sparar mycket tid på byggarbetsplatsen.

Skalväggen är i grunden en färdigarmerad betongform som gjuts i med betong på byggarbetsplatsen. Den består av två betongskivor sammanbundna med armeringsstegar. Skalväggen kan levereras med dörrurtag, ingjutningsgods och eldosor.

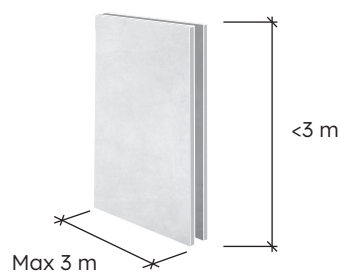
Teknisk specifikation

Tjocklek (mm)	Skivtjocklek (mm)	Vikt (kg/m ²)	Exponeringsklass	Max höjd, liggande element (mm)	Max längd, liggande element (mm)
180					
200					
220	50/50	250-280	X0/XC 1	3000	7400
250					
300*					
<hr/>					
180					
200					
220	50/70	300-325	X0/XC 1 alt. XD3	3000	7400
250					
300*					
<hr/>					
180					
200					
220	70/70	350-375	X0/XC 1 alt. XD3	3000	7400
250					
300*					

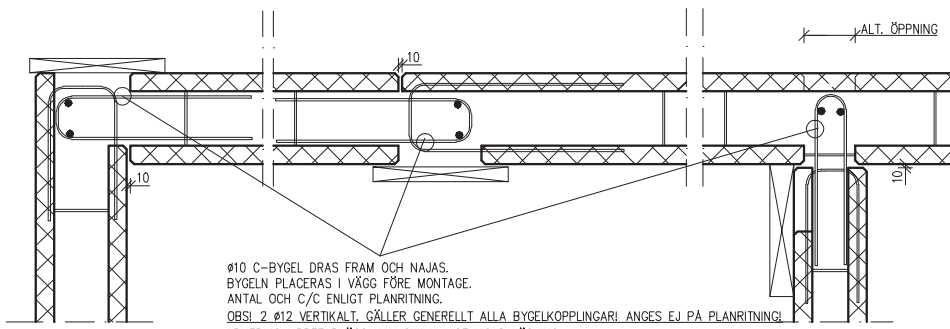
* 340-400 mm finns på begäran.



Mått vid liggande montage.



Mått vid stående montage.



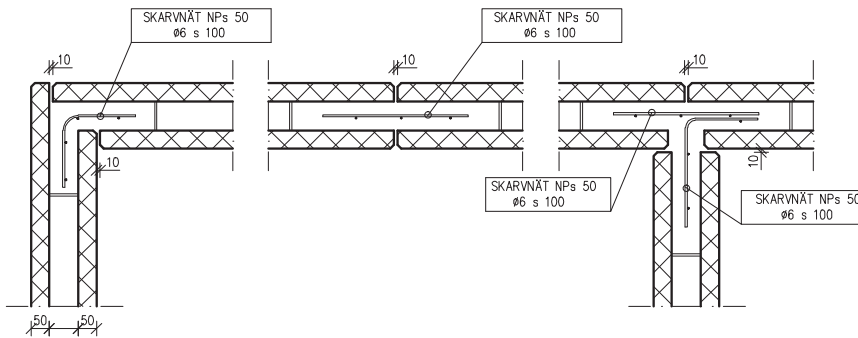
#10 C-BYGEL DRAS FRAM OCH NAJAS.
 BYGELN PLACERAS I VÄGG FÖRE MONTAGE.
 ANTAL OCH C/C ENLIGT PLANRITNING.
 OBS! 2 #12 VERTIKALT, GÄLLER GENERELLT ALLA BYGELKOPPLINGAR! ANGES EJ PÅ PLANRITNING!
 ARMERING I PREFABVÄGG KAN SKILJA MOT VISAD LÖSNING.

HÖRN

LÄNGSSKARV

15: T - SKARV

PRINCIP FÖR IHOPKOPPLING MED BYGLAR.

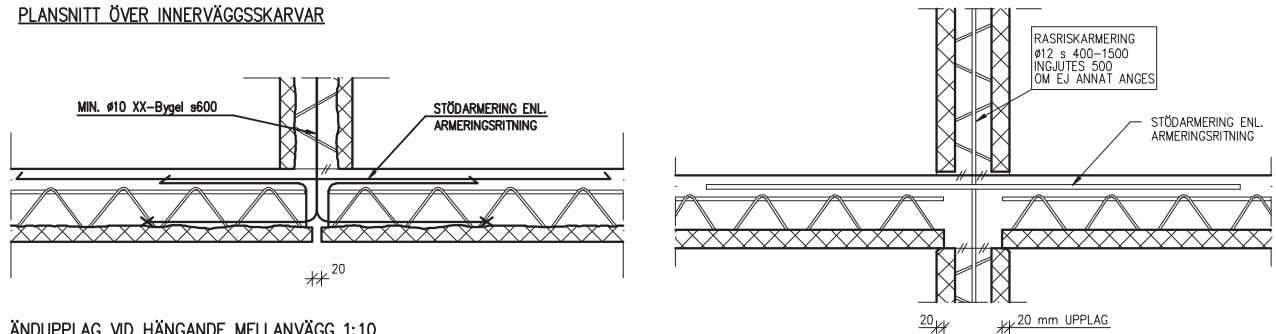


HÖRN

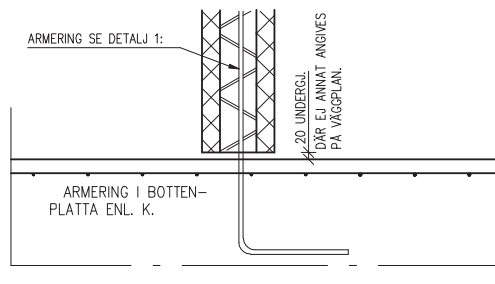
LÄNGSSKARV

T - SKARV

PLANSNITT ÖVER INNERVÄGGSSKARVAR



ÄNDUPPLAG VID HÄNGANDE MELLANVÄGG 1:10

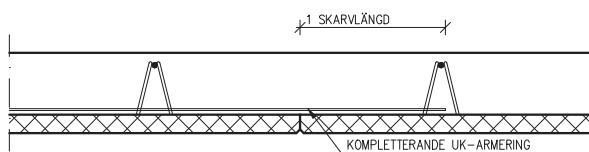


ANSLUTNING VÄGG- GRUNDKONSTRUKTION

MELLANUPPLAG PÅ SKALVÄGG



PRINCIP UNDERGJUTNING



ALT.

SKARVNÄT BEHÖVS EJ OM ELEMENTSKARVARNA
 TÄCKS MED KOMPLETTERANDE UK-ARMERING,