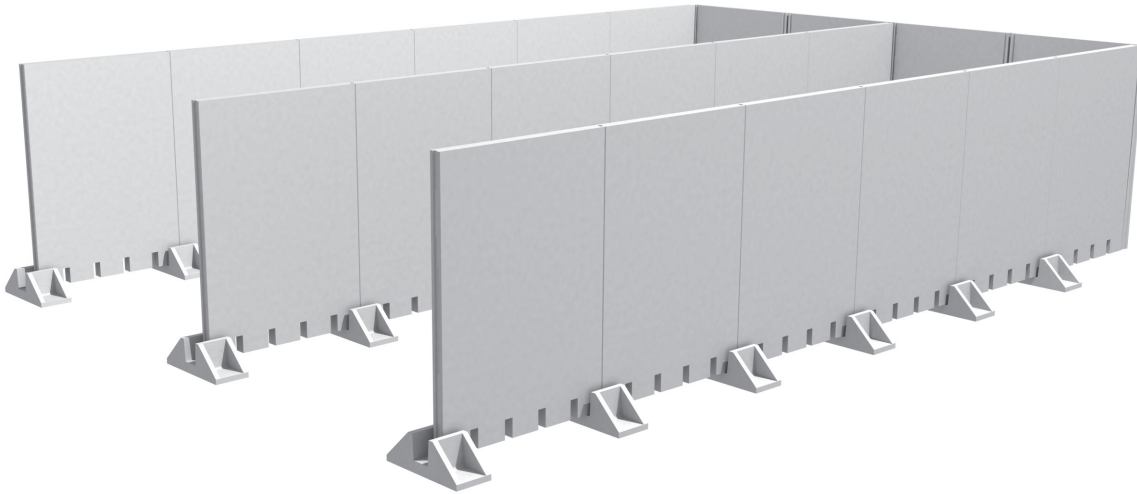


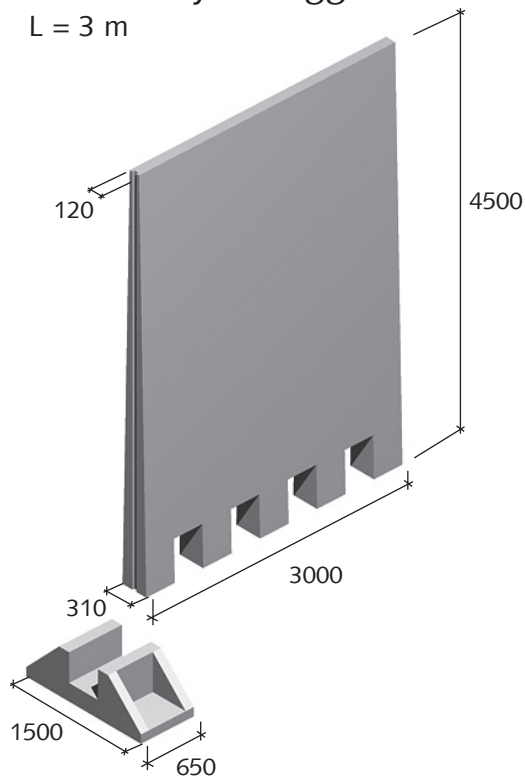
Plansilo

Effektiv lagringshöjd 4 m.
För packningsmaskin max 25 ton



Mitt- och yttervägg

L = 3 m



Plansilon är dimensionerad för max 25 tons packningsmaskin.

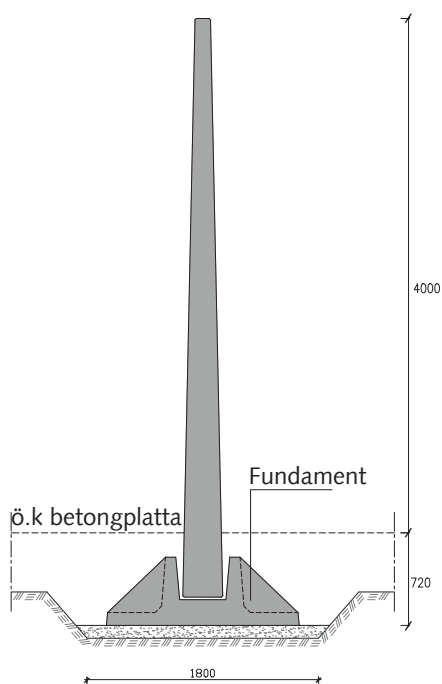
Plansiloelementen tillverkas i LLC®-betong.

Bottenplattan ska skyddsbehandlas före användning.

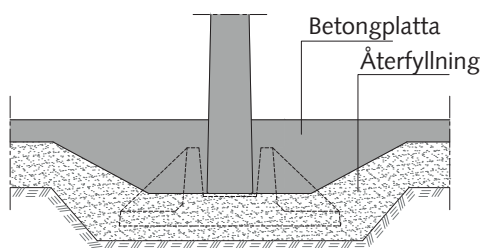
Plansilon är förberedd för skyddsräcke och kan förberedas för utbyggnad.

Plansilon följer svensk standard: SS 961010:2014, fastställd 20140213, utgåva 2.

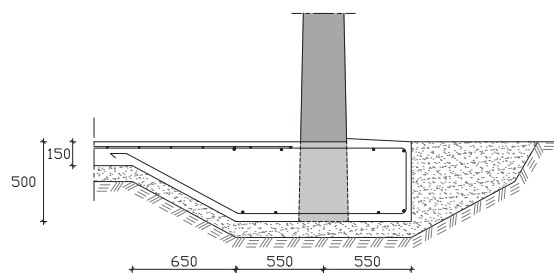
Schaktgrop



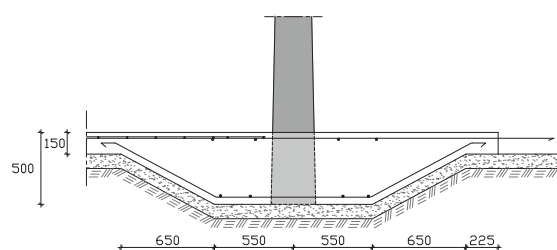
Återfyllning, bottenplatta



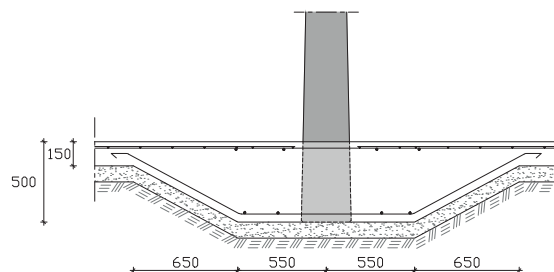
Yttervägg och gavel



Yttervägg utbyggbar



Mittvägg



Elementbeskrivning

Vikter

Plansilovägg: 7,0ton

Fundament: 0,5 ton

Kärngjutning med expanderande bruk och mjukfogning utförs mellan elementen. Tätningslamning utförs mellan väggelement och plattan.

Pressvattenränna och pumpbrunn för pressvatten kan levereras. Plansilon levereras förberedd för skyddsräcke.

Bottenplattan och elementen bör utföras med lutning 1:100 mot avlopp

Anvisningar för bottenplatta

Exp. klass: XC4, XF3
Förutsätter skyddsbehandling

Rek betong: C28/35, vct 0,55, luft

Armering: K500B-T,
Nät 6150, NK500AB-W

Täckskikt: Mot mark: 50 mm
Ovansida: 30 mm

Rekommenderad tjocklek på bottenplattan = 150 mm.