



Byggnader för häst - stall och ridhus



Nytt stall på kort tid

Med våra byggsystem blir väggarna klara på några dagar. Dessutom får du en vägg som klarar det hårda slitaget från hästarna. En annan fördel är att golvets gjuts enkelt direkt mot väggen.

Vi kan även hjälpa dig med resten av byggnaden, såsom tak, ventilation, fönster, dörrar och så vidare. Materialleverans eller färdigbyggt – du väljer själv.

Utanför stallet har vi sedan lösningar för din gödselhantering.



Golvet ska gjutas mot väggen. Man behöver därför endast sätta form vid stora öppningar för portar. Det sparar mycket tid.



Isolerat stall med öppet upp tillnock.



Isolerat stall med uteboxar. Enbart isolerad servicedel.

På Halvegården ska både hästar och människor trivas

Marie Gustavsson driver Halvegården i Säve utanför Göteborg. Här är fokus på att både hästar och människor ska trivas, vilket också var utgångspunkten när hon byggde sitt ridhus och stall med Precast Abetong för några år sedan.

Halvegården består av två stall och ett ridhus med restaurangdel. Totalt finns det cirka 25 hästar på gården, alla islandshästar. De flesta är inackorderade.

– Jag hade länge drömt om en egen gård, när jag och min man köpte den här för cirka tio

år sedan. Jag byggde först ett stall, där halva stallet består av boxar och halva en ligghall för lösdrift.

Det stallet byggde hon med Abetong och när det var dags för ridhus och ytterligare ett stall kontaktade hon Abetong igen.

– Det gick så bra med första stallet. Vi hade en jättebra kommunikation jag och säljaren och han kom med bra inspel. Sedan gillar jag ju betong också. Det är så lättskött och snyggt. Och snabbt gick det att bygga det också.



”Jag har många planer framöver och då känns det så skönt att vara nöjd med byggnaderna.”

Marie Gustavsson
Halvegården



Hel betongmellanvägg.



Halvhög betongmellanvägg med galler.



Stapelbara betongplank underlättar montage i befintliga stall.



Front i vit friläggning i vitt.

Slitna boxväggar är ett minne blott

Genom väggelement av betong får du ett underhållsfritt och outslitligt stall.

Vid nybyggnad väljer du betongväggar med eller utan galler, anpassade för din box.

Vid ombyggnad kan du välja stapelbara betongplank för att underlätta montage i ditt befintliga stall.



Foderbord med ätfronter i betong. Rundad kant i ätöppningen.

Ett lättjobbat stall

I takt med Fredrik Perssons stora framgångar som travtränare behövde han bygga ett nytt stort stall. Fredrik passade då på att tänka nytt och använda, för häststall, okonventionella lösningar.

- Jag var ute efter att hästens naturliga beteende skulle fungera i stallmiljön. Jag ville att hästarna skulle kunna äta tillsammans, ha kontakt med varandra och få rejält med frisk luft. Jag ville också att stallet skulle vara lättjobbat och underhållsfritt.

Fredriks nya stall för 40 hästar mäter 55x27 meter. I mitten av stallet finns den stora stallgången. På vardera sida finns tio boxar, därefter ett foderbord modell "vanlig ladugård" och därefter tio boxar till på andra sidan foderbordet. Dessa vetter rakt ut i friska luften. Mellanväggarna mellan boxarna och fronten mot foderbordet är gjutna i betong.

”Jag måste verkligen säga att stallet har levt upp till mina krav. Jag är jättenöjd.”

Fredrik Persson
Trolleboda

Foderbordet har två syften. Det ena är att utfodringsproceduren blir smidig. Höbalen placeras med traktor i ena änden av stallet på en fodervagn som är fäst vid en travers i taket. Sedan löper fodervagnen på traversen längs med bordet och varje häst serveras sin ranson.

Det andra syftet är att hästarna mår bra av att äta tillsammans och ha kontakt med varandra medan de äter. Två gånger i veckan rengörs foderbordet med vattenslang. Det räcker för att hålla rent och fint.



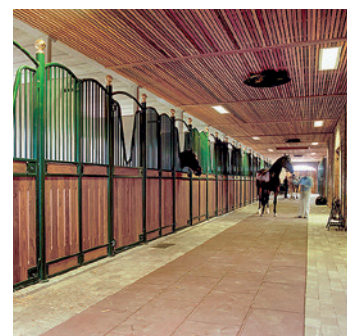
Byggnadens karaktär kan förstärkas genom att betongelementen utförs med friser, förhöjd sockel, pilastrar med mera.



Isolerat åttakantigt stall.



Port med taköverljus.



Interiör från ett dressyrstall.

Trött på att rida i regn och rusk?

I ett ridhus från oss får både du och hästen en bra miljö att rida i året runt. Ridhusets mått och taklutning anpassas efter dina önskemål. Vi bygger både isolerade och oisolerade ridhus med stomme av stål eller limträ. Väggen finns i många olika utföranden – dock alltid med betong nedtill.

Dagsljuset i ridhuset prioriteras. Fönster i vägg, ljusinsläpp i gavlar och tak – det finns många sätt. En annan viktig del av ridhuset är sargen. Där har vi ett färdigt system med betongsockel längst ned där slitaget är som störst.

Naturligtvis hjälper vi dig även med resten av byggnaden, såsom tak, ventilation, portar och dörrar, läktare med mera. Materialleverans eller färdigbyggt – du väljer!

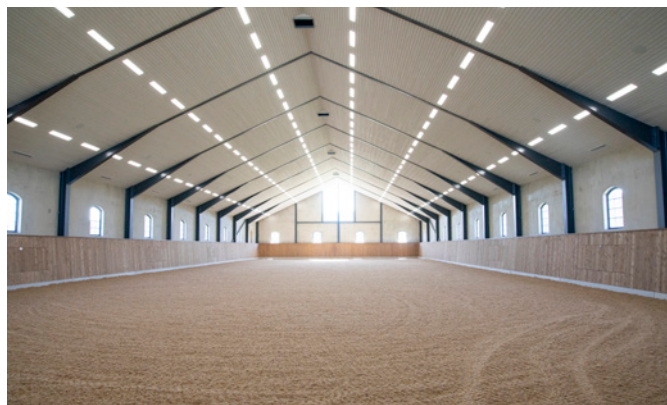


Färg, fönstersättning, storlek – vårt prefabsystem är helt anpassningsbart efter dina önskemål.

Vi hjälper dig att förverkliga ditt projekt – från skiss till färdig byggnad.



Interiör, oisolerat ridhus.



Interiör, isolerat ridhus.



Isolerat ridhus.



Oisolerat ridhus kombinerat med maskinhall.



Oisolerat ridhus med stort ljusinsläpp på gavlarna.



Bro Park är Skandinavien's största galoppbana.



Spolspiltla och service-/hovslagarplats.



Vi har utformat och byggt stallbacken på Bro Park i Upplands Bro.



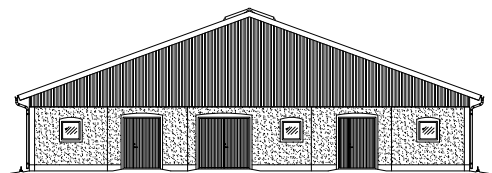
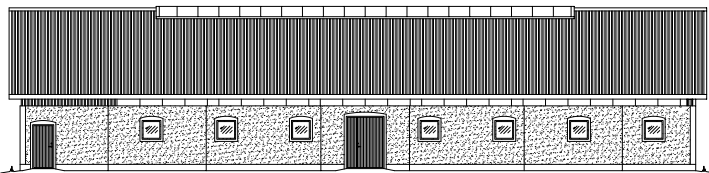
Betongvägg mot stålstomme med konsol för sarg.



Sarg med betongsockel som enkelt monteras mot stålstommen.



De prefabricerade betongelementen monteras enkelt på plats i fundamenten.



Betong – det trygga valet

Dagens hästhållning ställer stora krav på byggnader och inredning, för att ge hästar och människor en bra och säker miljö att vistas i. Betong har unika egenskaper som ger hållbara, brandsäkra och i stort sett underhållsfria byggnader. Ett stall eller ridhus i betong gör att det blir svalt och skönt att vara i även på sommaren.

Det är därför betong har blivit ett av de självklara materialvalen när det gäller hästanläggningar. Kontakta oss du också!

precastabetong.heidelbergmaterials.se