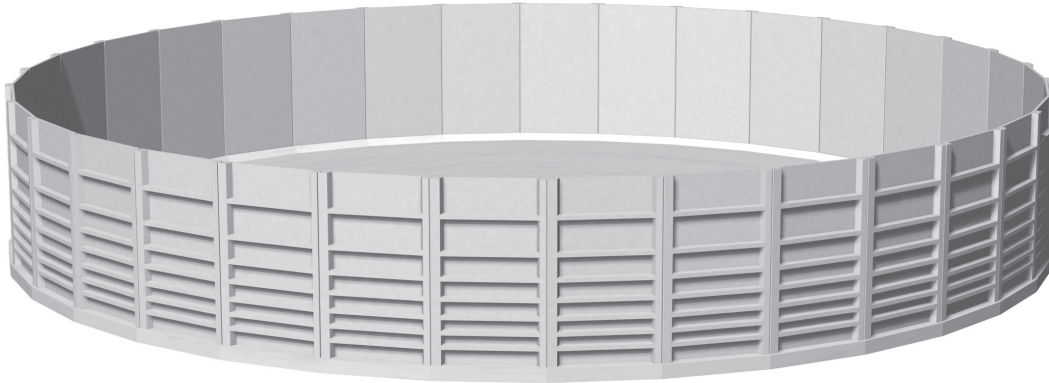


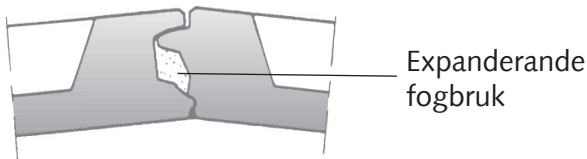
Behållare för lagring av gödsel och urin

Höjd 4 m, volym 1780 – 6320 m³

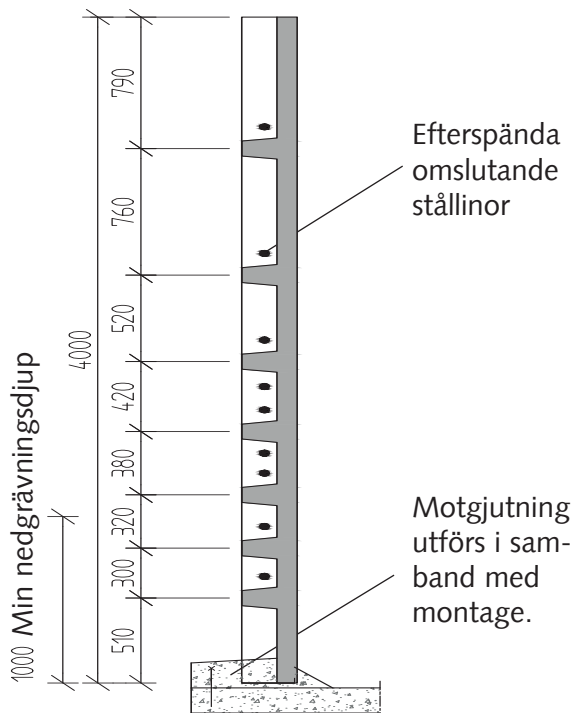


Behållaren är förberedd för montage av staket och kan även förses med tak. Nedgrävningsdjup enligt tabell, dock minst 1m.

Fogutformning



Anslutning till bottenplatta och linplacering



Behållarvolym, m ³	Antal element, st	Inner diameter, Ø meter	Bottenplattan, Ø meter	Elementvikt, ton	Max nedgrävningsdjup, meter
1780	32	23,7	24,6	2,6	4,0
1890	33	24,5	25,3	2,6	4,0
2000	34	25,1	25,9	2,6	4,0
2110	35	25,8	26,6	2,6	4,0
2230	36	26,6	27,4	2,6	4,0
2360	37	27,3	28,1	2,6	4,0
2500	38	28,0	28,9	2,6	4,0
2620	39	28,8	29,6	2,6	4,0
2760	40	29,5	30,3	2,6	4,0
2900	41	30,2	31,1	2,6	4,0
3040	42	31,0	31,8	2,6	4,0
3240	43	32,0	32,9	2,8	4,0
3390	44	32,8	33,6	2,8	4,0
3550	45	33,5	34,3	2,8	4,0
3710	46	34,3	35,1	2,8	4,0
3870	47	35,0	35,8	2,8	4,0
4040	48	35,8	36,6	2,8	4,0
4200	49	36,5	37,32	2,8	3,0
4380	50	37,2	38,06	2,8	3,0
4560	51	38,0	38,82	2,8	2,5
4740	52	38,7	39,56	2,8	2,5
4920	53	39,5	40,30	2,8	2,5
5110	54	40,2	41,04	2,8	2,5
5300	55	41,0	41,80	2,8	2,5
5500	56	41,7	42,54	2,8	2,0
5700	57	42,5	43,28	2,8	2,0
5900	58	43,2	44,04	2,8	2,0
6100	59	44,0	44,78	2,8	2,0
6320	60	44,7	45,52	2,8	2,0

Volymen kan avvika med ca 1 %

Elementbeskrivning

Skruvfästen M20 finns ingjutna i överkant element och kan användas för infästning av stolpar för skyddsräcke.

Grundläggning

Grundläggning ska ske på fast mark och bör ej göras i slänter eller på olika material, se montageanvisning, produktblad 4:71

Om behållaren ska förses med tak, kan det påverka nedgrävningens djupet.

Bottenplatta

Platsgjuten betongplatta utföres innan montage av behållarväggar. Efter väggmontage utföres motgjutning på plattans utsida, hålkärsgjutning invändigt mellan bottenplattan och väggarna samt kärngjutning i elementskarvarna.

Utförande och armeringsanvisningar, se produktblad 4:72

Montage

Vid montage ska bottenplattan ska vara ren och fri från vatten, is och snö. Luftledning får inte hindra arbetet. Montage av behållarväggar utföres i normalfallet med lastbil med kran placerad på bottenplattan. Väg och nedfart skall vara så beskaffad att tung lastbil med släp kan framföras till och upp på bottenplattan, oberoende av väderlek. Bredd på nedfart 3,5 m, längst ner vid bottenplattan behövs en bredd på 7 m för stödben på lastbils kran. Max lutning på nedfart får vara 1:8 (1 m i höjd på en sträcka av 6 m).

Sammanbindning

Elementen sammanbinds med efterspända omslutandestållinor. Stållinorna är insmorda med fett och skyddas med ett plasthölje. Foggjutning görs med fogbruk bestående av cement, gjutgrus 0–8 mm samt expanderande tillsatsmedel. Behållare för urin och rötdad stallgödsel fogas invändigt, samt tätningsslammas invändigt på hålkärsgjutningen.

Skyddsanordning

Om behållarens överkant ligger lägre än 1,2 m över marknivån ska behållaren förses med skyddsräcke eller tak.

Yttre belastning - körplatta

Transport med tyngre fordon, eller motsvarande last vid tex omrörning och tömning får ej förekomma närmare behållaren än nedgrävningens

djupet, utan speciella åtgärder.

Betongplatta ska utföras enligt särskilda anvisningar om tunga fordon förekommer närmare behållaren än nedgrävningens djupet.

Se montageanvisning, produktblad 4:71

Montage anvisningar

Montageanvisningar avseende grundläggning, bottenplatta mm. Produktblad 4:71

Se montagefilm på Abetongs hemsida www.abetong.se

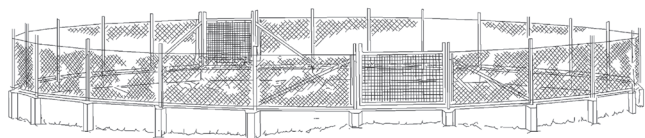
Drift och underhåll

Föreskrifter för drift och underhåll av gödsel och urinbehållare, se produktblad 4:74

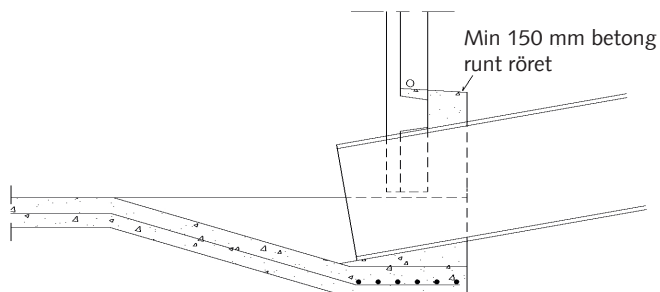
Tillvalsprodukter

Mer information finns på produktblad 4:73

Skyddsräcke



Håltagning för kulvertrör



Pumpgrop

