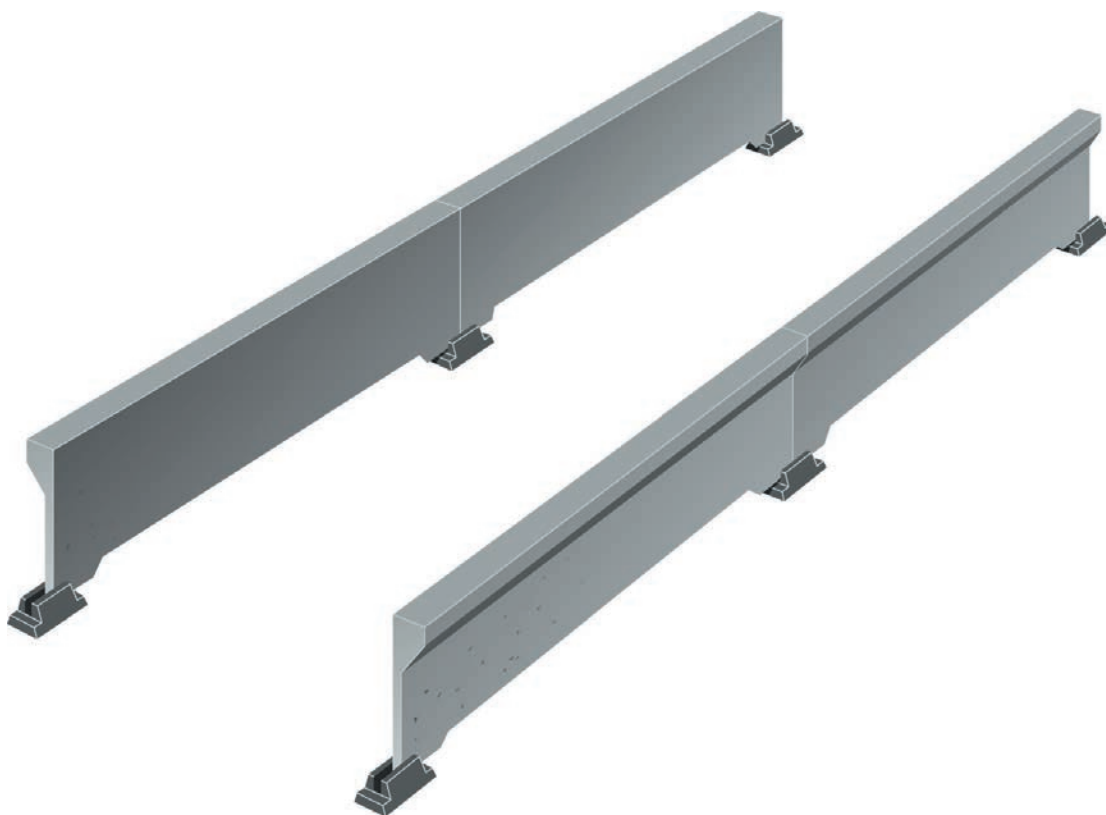


Rännvägg GK 3000



Abetong rännväggselement är avsett för gödselrännor under spaltgolv. GK 3000 är utvecklad speciellt för att korta byggtiderna och öka byggkvaliteten.

GK 3000 är utförd i stålfiberbetong, vilket gör rännväggen lätt och tålig mot slag och stötar. Rännväggen sätts i montagefundament och kringgjuts sedan i nederkant i samband med gjutning av gödselrännan. Elementen fogas med expanderande fogband och behöver inte kärn-gjutas.

Släta och täta ytor säkerställer en god hygien i stallet.

Längd mm	Ränn djup under spalt	Elementhöjd	Vikt kg/st
3000	400	470	160
3000	600	670	220
3000	800	870	270
1500	1000	1070	230

Så här enkelt bygger du med rännvägg GK 3000



Elementet monteras i de utsatta fundamenten.
Lyfthuvud för skruvhylsor används vid montering.



Montagearbetet går snabbt och enkelt.



Rännväggarna kilas i fundamenten.



1 st tätningstlist monteras i skarven mellan rännsidorna.



Tack vare elementens utformning gjuts väggen fast i samband med rännjutningen.



När samtliga rännväggar är på plats, gjuts botten i gödselrännan. Elementen stagas innan återfyllning och komprimering.