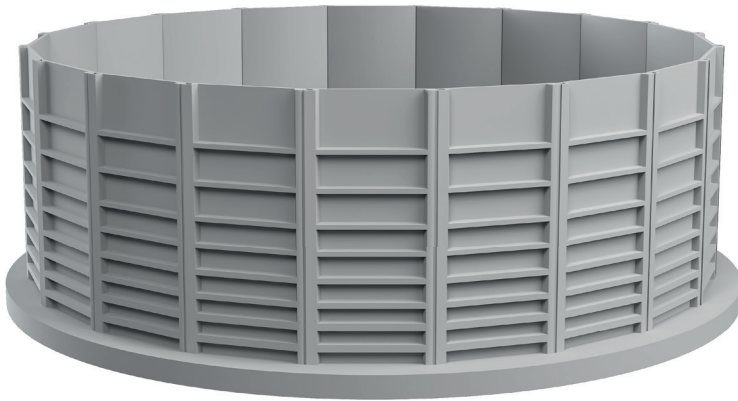


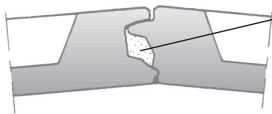
# Behållare för lagring av gödsel och urin

Höjd 5 m, volym 245 – 5045 m<sup>3</sup>



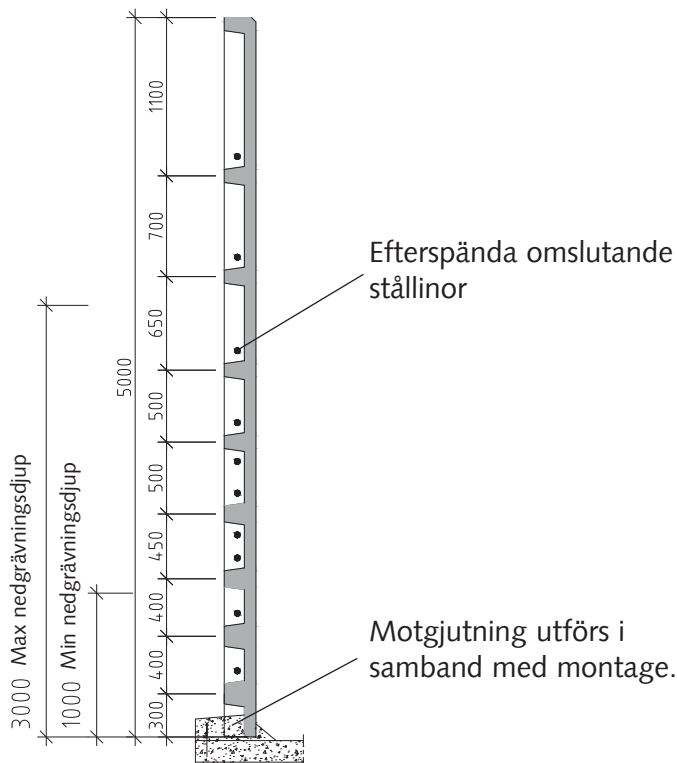
Behållaren kan grävas ned max 3 meter, dock minst 1 meter. Den är förberedd för montage av staket och kan även förses med tak.

## Fogutformning



Expanderande fogbruk

## Anslutning till bottenplatta och linplacering



Behållarvolym, m <sup>3</sup>	Antal element, st	Innerdiameter Ø meter	Bottenplattan, Ø meter
245	11	8,1	9,0
290	12	8,8	9,7
345	13	9,5	10,4
400	14	10,2	11,2
460	15	11,0	11,9
530	16	11,7	12,6
600	17	12,4	13,3
670	18	13,1	14,1
750	19	13,9	14,8
830	20	14,6	15,5
920	21	15,3	16,2
1000	22	16,1	17,0
1100	23	16,8	17,7
1200	24	17,5	18,4
1300	25	18,2	19,2
1400	26	19,0	19,9
1525	27	19,7	20,6
1640	28	20,4	21,4
1760	29	21,2	22,1
1880	30	21,9	22,8
2010	31	22,6	23,5
2145	32	23,4	24,3
2280	33	24,1	25,0
2425	34	24,8	25,7
2570	35	25,6	26,5
2720	36	26,3	27,2
2870	37	27,0	27,9
3030	38	27,7	28,7
3190	39	28,5	29,4
3360	40	29,2	30,1
3530	41	29,9	30,9
3700	42	30,7	31,6
3885	43	31,4	32,3
4065	44	32,1	33,0
4255	45	32,9	33,8
4450	46	33,6	34,5
4645	47	34,3	35,2
4845	48	35,1	36,0
5045	49	35,8	36,7

Volymen kan avvika med ca 1%

## Elementbeskrivning

Elementvikten är 3,5 ton.

Skruvfästen M24 finns ingjutna i överkant element och kan användas för infästning av stolpar för skyddsräcke.

## Grundläggning

Grundläggning ska ske på fast mark och bör ej göras i slänter eller på olika material, se montageanvisning, produktblad 4:71

Behållaren får inte grävas ner mer än 3,0 meter, dock minst 1 meter.

## Bottenplatta

Platsgjuten betongplatta utföres innan montage av behållarväggar. Efter väggmontage utföres motgjutning på plattans utsida, hålkärsgjutning invändigt mellan bottenplattan och väggarna samt kärngjutning i elementskarvarna.

Utförande och armeringsanvisningar, se produktblad 4:72. Om behållaren förses med ett duk-tak ska bottenplattan förstärkas.

## Montage

Vid montage ska bottenplattan ska vara ren och fri från vatten, is och snö. Luftledning får inte hindra arbetet. Montage av behållarväggar utföres i normalfallet med lastbil med kran placerad på bottenplattan. Väg och nedfart skall vara så beskaffad att tung lastbil med släp kan framföras till och upp på bottenplattan, oberoende av väderlek. Bredd på nedfart 3,5 m, längst ner vid bottenplattan behövs en bredd på 7 m för stödben på lastbilskran. Max lutning på nedfart får vara 1:6 (1 meter i höjd på en sträcka av 6 meter).

## Sammanbindning

Elementen sammanbinds med efterspända omslutandestållinor. Stållinorna är insmorda med fett och skyddas med ett plasthölje. Foggjutning görs med fogbruk bestående av cement, gjutgrus 0–8 mm samt expanderande tillsatsmedel. Behållare för urin och rötad stallgödsel fogas invändigt, samt tätningsslammas invändigt på hålkärsgjutningen.

## Yttre belastning - körplatta

Transport med tyngre fordon, eller motsvarande last vid tex omrörning och tömning får ej förekomma närmare behållaren än nedgrävningsdjupet, utan speciella åtgärder.

Betongplattan ska utföras enligt särskilda anvisningar om tunga fordon förekommer närmare behållaren än nedgrävningsdjupet.

Se montageanvisning, produktblad 4:71

## Montageanvisningar

Montageanvisningar avseende grundläggning, bottenplatta m m. Produktblad 4:71

Se montagefilm på Abetongs hemsida [www.abetong.se](http://www.abetong.se)

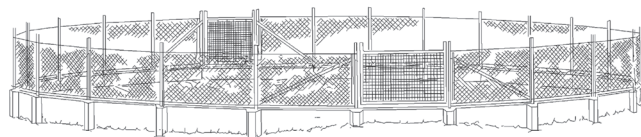
## Drift och underhåll

Föreskrifter för drift och underhåll av gödsel och urinbehållare, se produktblad 4:74

## Tillvalsprodukter

Mer information finns på produktblad 4:73

## Skyddsräcke



## Pumpgrop

